

# Caméra réseau à dôme fixe 5MP HD Intelligent LightHunter IR

IPC325SS-ADF28(40)K-I1



## Fonctionnalités

- Image de haute qualité avec capteur CMOS 5MP, 1/2,7"
- 5MP (2880\*1620)@ 30/25 (par défaut) fps ; 4MP (2560\*1440)@ 30/25fps ; 3MP (2304\*1296) @30/25fps ; 2MP (1920\*1080) @30/25fps
- Ultra 265, H.265, H.264, MJPEG
- Protection intelligente du périmètre, y compris la détection de ligne de croix, d'intrusion, de zone d'entrée, de sortie de zone
- Sur la base de la classification des cibles, la prévention intelligente des intrusions réduit considérablement les fausses alarmes causées par les feuilles, les oiseaux et les lumières, etc., se concentrer avec précision sur l'homme et, le véhicule à moteur et le non-véhicule à moteur
- Comptage intelligent des flux de personnes et surveillance de la densité des foules
- Prévention intelligente des intrusions grâce à la récupération des couleurs
- Correspondance automatique de scène (ASM)WDR uniquement
- La technologie LightHunter assure une-Qualité d'image élevée dans un environnement à faible éclairage
- La technologie WDR de 130 dB permet une image claire dans les scènes très éclairées
- Prise en charge du mode couloir 9:16
- Alarme : 1 entrée/1 sortie, Audio : 1 entrée/1 sortie
- Smart IR, jusqu'à 40 m (131 ft) de distance IR

- Prend en charge la carte Micro SD 512 G
- Résistant au vandalisme IK10 et protection IP67

## Spécifications

Modèle	IPC325SS-ADF28K-II	IPC325SS-ADF40K-II
Caméra		
Résolution maximale	5 Mpx	
Capteur	CMOS 1/2,7"	
Min. Éclairage	Couleur : 0,002 lux (F1.6, AGC ON) 0 lux avec IR activé	
Jour/Nuit	Filtre IR avec interrupteur automatique (ICR)	
Obturbateur	Auto/Manuel, 1 ~ 1/100000s	
Angle de réglage	Panoramique : 0° ~ 352°, Inclinaison : 0° ~ 70°, Rotation : 0° ~ 350°	
N° de série	>52 dB	
WDR	130 dB	
Lentille		
Focale	2,8 millimètre	4,0 millimètre
Type d'iris	Fixe	
Iris	F1.6	
Champ de vision (H)	110.0°	91.2°
Champ de vision (V)	58.7°	43.7°
Champ de vision (D)	130°	95.3°
DORI		
Distance DORI (objectif)	2,8 millimètres	4,0 millimètre
Distance DORI (détecter)	63,0 m (206,7 pieds)	90,0 m (295,3 pieds)
Distance DORI (Observer)	25,2 m (82,7 pieds)	36,0 m (118,1 pieds)
Distance DORI (Reconnaître)	12,6 m (41,3 pieds)	18,0 m (59,1 pieds)

Distance DORI (Identifier)	6,3 m (20,7 pieds)	9,0 m (29,5 pieds)
Enlumineur		
Lumière supplémentaire	IR	
Distance d'éclairage (IR)	40 m (131,2 pi)	
Contrôle IR On/Off	Auto/Manuel	
Longueur d'onde	850 milles marins	
Vidéo		
Compression vidéo	Ultra 265, H.265, H.264, MJPEG	
Profil de code H.264	Profil de base, Profil principal, Profil élevé	
Fréquence d'images	Flux principal :5MP (2880 * 1620), Max 30fps ; 4MP (2560*1440), Max 30fps ; 3MP (2304*1296), Max 30fps ; 1080P (1920*1080), Max 30fps ; Sous-flux : 1080P (1920*1080), max. 30fps ; 720P (1280*720), Max 30fps ; D1 (720*576), Max 30fps ; 640*360, Max 30 ips ; 2CIF (704 * 288), Max 30fps ; CIF (352 * 288), Max 30fps ; Troisième flux : D1 (720*576), Max 30fps ; 640 * 360, Max 30fps ; 2CIF (704 * 288), Max 30fps ; CIF (352 * 288), Max 30fps ;	
Débit binaire vidéo	128 Kbit/s à 16 Mbit/s	
Code U	Soutien	
OSD	Jusqu'à 8 OSD	
Masque de confidentialité	Jusqu'à 4 zones	
ROI	Soutien	
Flux vidéo	Flux triples	
Image		
Correspondance automatique de scène (ASM)	Assistance (WDR uniquement)	
Balance des blancs	Auto, Extérieur, Réglage fin, Lampe au sodium, Verrouillé, Auto2	
Réduction numérique du bruit	DNR 2D/3D	
IR intelligent	Soutien	
Chiquenaude	Normal, Basculement vertical, Basculement horizontal, 180°, 90° dans le sens des aiguilles d'une montre, 90° dans le sens inverse des aiguilles d'une montre	
Déformation	N/A	

HLC	Soutien
BLC	Soutien
désembuage	désembuage numérique
Intelligent	
Prévention intelligente des intrusions	Détection de ligne croisée, détection d'intrusion, détection de zone d'entrée, détection de sortie de zone (prise en charge du filtrage des fausses alarmes et de la classification des véhicules humains, non motorisés et des véhicules)
Analyse statistique	N/A
Collection d'attributs	SIP avec récupération des couleurs
Épreuves	
Détection de base	Détection de mouvement, Détection d'ultra mouvement, Alarme de sabotage, Détection audio
Fonction générale	Filigrane, filtrage d'adresse IP, politique d'accès, protection ARP, authentification RTSP, authentification utilisateur, authentification HTTP, entrée d'alarme, sortie d'alarme
Audio	
Audio Compression	G.711U, G.711A
Débit binaire audio	64 Kbits/s
Audio bidirectionnel	Soutien
Répression	Soutien
Taux d'échantillonnage	8 kHz
Stockage	
Stockage en périphérie	Micro SD, jusqu'à 512 Go
Stockage en réseau	ANR, NAS (NFS)
Réseau	
Protocole	IPv4, IPv6, IGMP, ICMP, ARP, TCP, UDP, DHCP, PPPoE, RTP, RTSP, RTCP, RTMP, DNS, DDNS, NTP, FTP, UPnP, HTTP, HTTPS, SMTP, 802.1x, SNMP, QoS, SSL/TLS, SSH
Intégration compatible	ONVIF (Profil S, Profil G, Profil T), API, SDK
Utilisateur/Hôte	Jusqu'à 32 utilisateurs. 3 niveaux d'utilisateur : administrateur, utilisateur commun et opérateur
Sécurité	Protection par mot de passe, mot de passe fort, cryptage HTTPS, journaux d'opérations d'exportation, authentification de base et Digest pour RTSP, authentification Digest pour HTTP, TLS 1.2, WSSE et authentification Digest pour ONVIF
Client	UNV-Link, UNV-Link Pro, EZStation
Navigateur Web	Affichage en direct du plug-in requis : IE 10+, Chrome 45+, Firefox 52+, Edge 79+, Affichage en direct gratuit du plug-in : Chrome 57+, Firefox 58+, Edge 16+

## Interface

E/S audio	1 Entrée : impédance 35 kΩ, amplitude 2 V [p-p], 1 sortie : impédance 600 Ω, amplitude 2 V [p-p]
E/S d'alarme	1/1
Port série	N/A
Micro intégré	Soutien
Haut-parleur intégré	N/A
WIFI	N/A
Réseau	1 × RJ45 10 M/100 M Base-TX Ethernet
Sortie vidéo	N/A

## Certification

EMC	CE-EMC (EN 55032, EN 61000-3-3, EN IEC 61000-3-2, EN 50130) FCC (FCC 47 CFR part15 B)
Sécurité	CE-LVD (EN 62368-1) CB (CEI 62368-1) UL/CUL (UL 62368-1, CAN/CSA C22.2 n° 62368-1)
Environnement	CE-RoHS (2011/65/UE ;( UE)2015/863) ; DEEE (2012/19/UE)
Protection	IP67 (CEI 60529) IK10 (CEI 62262)

## Généralités

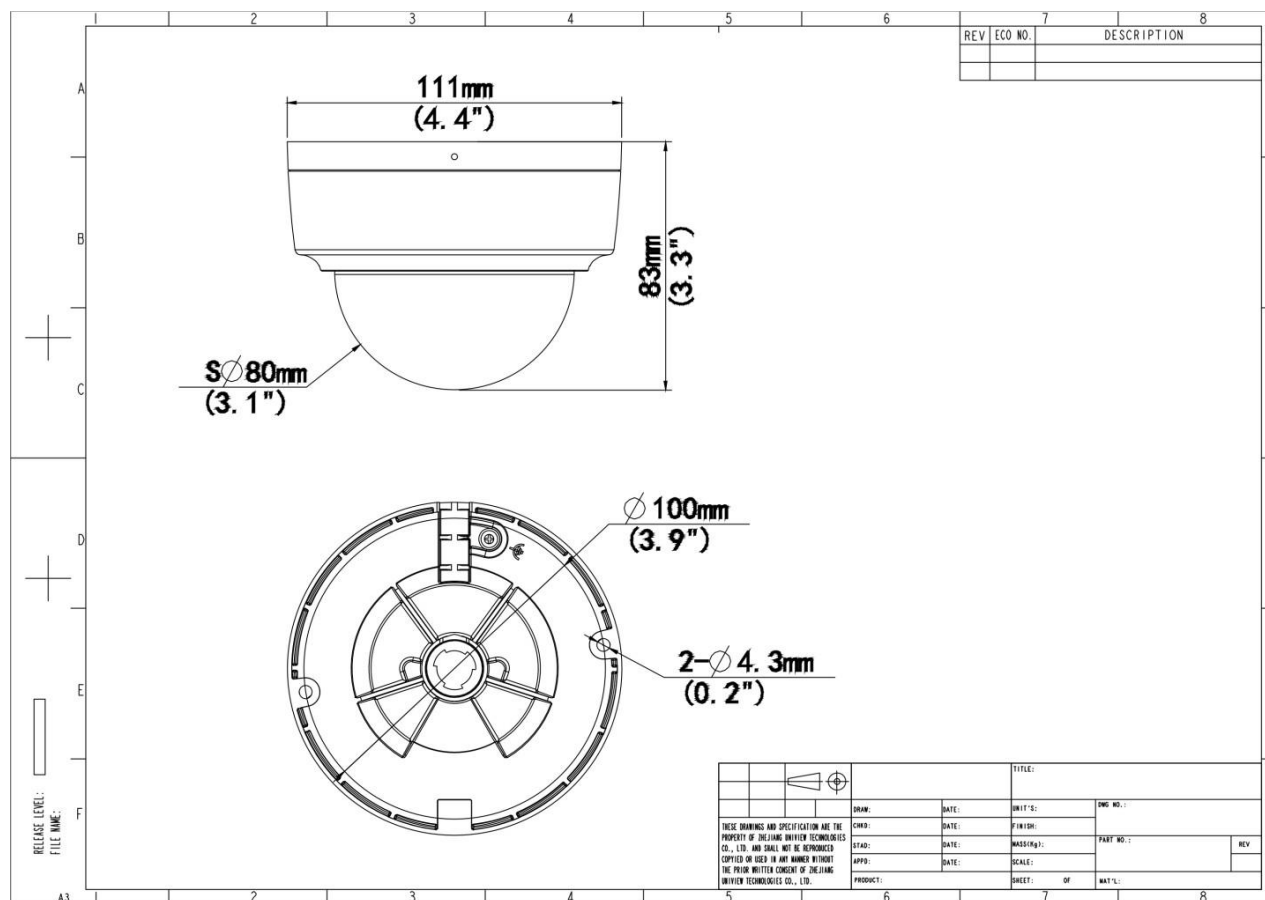
Pouvoir	12 V CC ±25 %, PoE (IEEE 802.3af)
Consommation électrique	Max 6,5 W
Interface d'alimentation	Prise d'alimentation coaxiale Ø5,5 mm
Taille	Ø111 x 83 mm (Ø4,4 » x 3,3 ») (Ø x H)
Poids	0,42 kg (0,93 lb)
Matériel	Métal
Environnement de travail	-30 °C à 60 °C (-22 °F à 140 °F), humidité : ≤ 95 % HR (sans condensation)
Environnement de stockage	-30 °C à 60 °C (-22 °F à 140 °F), humidité : ≤ 95 % HR (sans condensation)
Protection contre les surtensions	4 KV
Bouton de réinitialisation	Soutien

Langue du  
client Web

20 langues

Chinois traditionnel, Anglais, Chinois simplifié, Polonais, Allemand, Russe, Français, Coréen, Néerlandais, Portugais (Europe), Portugais (Brésil), Japonais, Thaï, Turc, Espagnol (Europe), Hongrois, Italien, Tchèque

## Taille



## Accessoires

TR-JB03-G-IN

Boîte de jonction pour mini  
dôme fixe (câblage de support par  
l'arrière)



TR-JB07/WM03-G-IN

## Support d'assemblage mural pour 32 Fix-dome & Mini Fix-dome & Caméra à tourelle en plastique



TR-WM03-D-IN

## Support de montage mural pour 32 Fix- dôme et Mini Fix- dôme et caméra à tourelle en plastique



**TR-CM24 PO**

Support de montage du pendentif en  
dôme (Ind oor)


**TR-SE24-A-IN**

Mât de montage suspendu en forme  
de dôme 500m m


**TR-SE24-POUCES**

Mât de montage suspendu en forme  
de dôme 200m


**TR-UC08-C**

Bullet&Dome Corner Mounting Brack  
et


**TR-A01-PO**

NPT 3/4" Presse-étoupe étanche


**TR-UP06-PO**

Support universel de montage sur poteau


**TR-UM06-E-IN**

Support de montage incliné pour fixe  
Do me


**Zhejiang Uniview Technologies Co., Ltd.**

N° 369, route de Xietong, sous-district de Xixing, district de Binjiang, ville de Hangzhou, 310051, province du Zhejiang, Chine (Zhejiang) Zone pilote de libre-échange, Chine

Courriel : [overseasbusiness@uniview.com](mailto:overseasbusiness@uniview.com) ; [globalsupport@uniview.com](mailto:globalsupport@uniview.com)

<http://www.uniview.com>

©2023-2024 Zhejiang Uniview Technologies Co., Ltd. Tous droits réservés.

\*Les spécifications et la disponibilité des produits peuvent être modifiées sans préavis.

\*Malgré tous nos efforts, des erreurs techniques ou typographiques peuvent exister dans ce document. Uniview ne peut être tenu responsable de telles erreurs et se réserve le droit de modifier le contenu de ce document sans préavis.