

# Caméra réseau fixe en forme de bullet de la série Omniview ColorHunter 4K HD

IPC2K28SE-ADF40KMC-WL-I0



## Caractéristiques clés



- Image de haute qualité avec capteur CMOS 8MP, 1/2,7"
- 8 Mpx (5120\*1440)@20fps
- La technologie d'épissage à double lentille est adoptée pour réaliser l'angle de vision horizontal de  $180^{\circ} \pm 10^{\circ}$
- La technologie Colorhunter garantit des images en couleur 24 heures sur 24
- Sur la base de la classification des cibles, la prévention intelligente des intrusions réduit considérablement les fausses alarmes causées par les feuilles, les oiseaux et les lumières, etc., se concentrer avec précision sur les humains et les véhicules motorisés et non motorisés
- Comptage intelligent des flux de personnes et surveillance de la densité des foules
- Prévention intelligente des intrusions grâce à la récupération des couleurs
- Correspondance automatique de scène (ASM) (Uniquement WDR)
- Alarme : 1 entrée/1 sortie
- Audio : 1 entrée/1 sortie
- Haut-parleur intégré et deux micros
- Prise en charge de la carte micro SD de 256 Go
- Alimentation 12V DC/PoE

# Spécifications

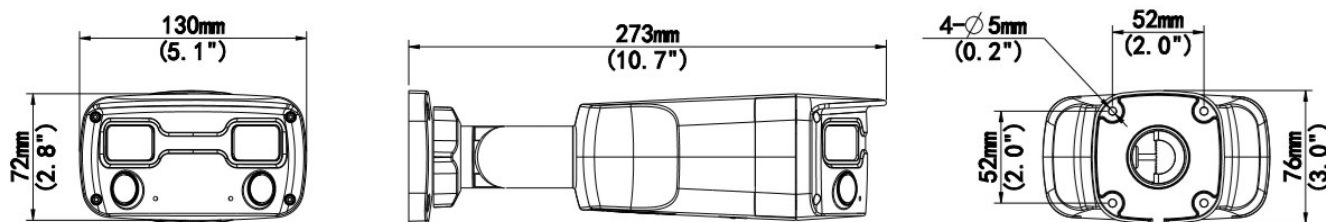
		IPC2K28SE-ADF40KMC-WL-IO			
Caméra					
Capteur	CMOS 1/2,7"				
Éclairage minimum	Couleur : 0,0005 lux (F1.0, AGC ON)				
Obturbateur	Auto/Manuel, 1 ~ 1/100000s				
Angle de réglage	Panoramique : 0° ~ 360°	Inclinaison : 0° ~ 90°		Rotation : 0° ~ 360°	
WDR	130dB				
N° de série	>52dB				
Lentille					
Lentille	2 * 4.0mm@F1,0				
Iris	Fixe				
Champ de vision (H)	180°±10°				
Champ de vision (V)	47.41°				
Champ de vision (D)	180,13°±10°				
DORI					
DORI Distance	Lentille (mm)	Détecter(m)	Observer(m)	Reconnaître(m)	Identifier(m)
	4.0	90 m (259,3 pieds)	36 m (118,1 pieds)	18 m (59,1 pieds)	9 m (29,5 ftt)
Enlumineur					
LED Distance	Jusqu'à 30 m (98 pi)				
Commande LED marche/arrêt	Auto/Manuel				
Vidéo					
Compression vidéo	Ultra265, H.265, H.264, MJPEG				
Profil de code H.264	Profil de base, Profil principal, Profil élevé				
Fréquence d'images	Flux principal : 8MP (5120*1440), Max 20fps Sous-flux : 2560*720, Max 20fps				
Débit binaire vidéo	128 Kbits/s ~ 16 Mbps				
Code U	Soutien				
OSD	Jusqu'à 8 OSD				
Masque de confidentialité	Jusqu'à 4 zones				
ROI	Jusqu'à 8 zones				
Flux vidéo	Double flux				
Image					
Correspondance automatique de scène (ASM)	Prise en charge (WDR uniquement)				
Balance des blancs	Auto/Extérieur/Réglage fin/Lampe au sodium/Verrouillé/Auto2				
Réduction numérique du bruit	DNR 2D/3D				
Éclairage intelligent	Soutien				
Chiquenaude	N/A				
Déformation	N/A				
HLC	Soutien				
BLC	Soutien				
désembuage	désembuage numérique				
Intelligent					

Prévention intelligente des intrusions	Prise en charge du filtrage des fausses alarmes : détection de ligne croisée, détection d'intrusion, détection d'entrée de zone, détection de sortie de zone
Analyse statistique	Comptage des personnes, comptage des flux de personnes d'assistance et surveillance de la densité de la foule
Collection d'attributs	SIP avec récupération des couleurs
<b>Épreuves</b>	
Détection de base	Détection de mouvement, Détection d'ultra mouvement, Alarme de sabotage, Détection audio
Fonction générale	Filigrane, filtrage des adresses IP, entrée d'alarme, sortie d'alarme, politique d'accès, protection ARP, authentification RTSP, authentification de l'utilisateur
<b>Audio</b>	
Audio Compression	G.711
Débit binaire audio	64 Kbits/s
Audio bidirectionnel	Soutien
Répression	Soutien
Taux d'échantillonnage	8KHZ
<b>Stockage</b>	
Stockage en périphérie	Micro SD, jusqu'à 256 Go
Stockage en réseau	ANR, NAS(NFS)
<b>Réseau</b>	
Protocole	IPv4, IPv6, IGMP, ICMP, ARP, TCP, UDP, DHCP, PPPoE, RTP, RTSP, RTCP, RTMP, DNS, DDNS, NTP, FTP, UPnP, HTTP, HTTPS, SMTP, 802.1x, SNMP, QoS, RTMP, SSL/TLS, SSH
Intégration compatible	ONVIF (Profil S, Profil G, Profil T), API, SDK
Utilisateur/Hôte	Jusqu'à 32 utilisateurs. 3 niveaux d'utilisateur : administrateur et utilisateur et opérateur communs
Sécurité	Protection par mot de passe, Mot de passe fort, Cryptage HTTPS, Exporter les journaux d'opérations, Authentification de base et digest pour RTSP, Authentification Digest pour HTTP, TLS 1.2, WSSE et authentification digest pour ONVIF
Client	EZStation EZVoir EZLive
Navigateur Web	Affichage en direct du plug-in requis : IE 10 et versions ultérieures, Chrome 45 et versions ultérieures, Firefox 52 et versions ultérieures, Edge 79 et versions ultérieures Affichage en direct gratuit du plug-in : Chrome 57.0 et versions ultérieures, Firefox 58.0 et versions ultérieures, Edge 16 et versions ultérieures
<b>Interface</b>	
E/S audio	Entrée : impédance 35kΩ ; amplitude 2V [p-p]
	Sortie : impédance 600Ω ; amplitude 2V [p-p]
E/S d'alarme	1/1
RS485	N/A
Micro intégré	Deux micros intégrés
Haut-parleur intégré	Soutien
WIFI	N/A
Réseau	1 * Ethernet RJ45 10M/100M Base-TX
Sortie vidéo	N/A
<b>Certifications</b>	
EMC	CE-EMC (EN 55032, EN 61000-3-3, EN IEC 61000-3-2, EN 55035) FCC (FCC 47 CFR part15 B)
Sécurité	CE-LVD (EN 62368-1) CB (CEI 62368-1) UL/CUL (UL 62368-1, CAN/CSA C22.2 n° 62368-1)
Environnement	CE-RoHS (2011/65/UE ;( UE)2015/863) ; DEEE (2012/19/UE) ;
Protection	IP67 (CEI 60529)

## Généralités

Pouvoir	12 V CC $\pm 25\%$ , PoE (IEEE 802.3af)
	Consommation électrique : Max 13w
Interface d'alimentation	Prise d'alimentation coaxiale $\varnothing 5,5$ mm
Dimensions (L x l x H)	273 x 130 x 76 mm (10,7 » x 5,1 » x 3,0 »)
Poids	0,96 kg (2,12 livres)
Matériel	Métal
Environnement de travail	-30 °C ~ 60 °C (-22 °F ~ 140 °F), humidité : $\leq 95\%$ HR (sans condensation)
Environnement de stockage	-30 °C ~ 60 °C (-22 °F ~ 140 °F), humidité : $\leq 95\%$ HR (sans condensation)
Protection contre les surtensions	4KV
Bouton de réinitialisation	Soutien
Langue du client Web	20 langues
	Chinois traditionnel, Anglais, Chinois simplifié, Polonais, Allemand, Russe, Français, Coréen, Néerlandais, Portugais (Europe), Portugais (Brésil), Japonais, Thaï, Turc, Espagnol (Europe), Hongrois, Italien, Tchèque

## Taille



## Accessoires

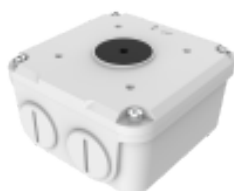
TR-JB07-D-IN

Boîte de jonction



TR-JB06-A-IN

Boîte de jonction



TR-UP06-B-IN

Montage sur poteau



TR-UP06-C-IN

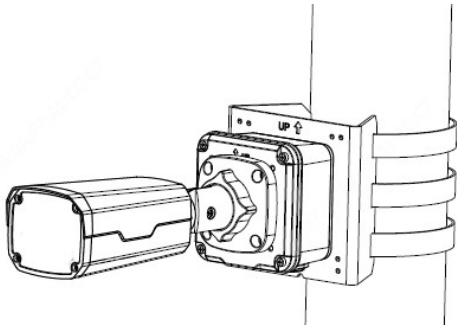
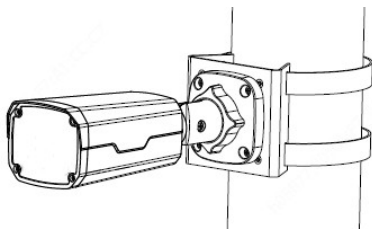
Montage sur poteau



TR-A01-PO

Joint étanche



Montage de jonction	Montage sur poteau
TR-JB07-D-IN(TR-JB06-A-IN)+ TR-UP06-C-IN	TR-UP06-B-IN
	

#### Zhejiang Uniview Technologies Co., Ltd.

Bâtiment n° 369, route de Xietong, sous-district de Xixing, district de Binjiang, ville de Hangzhou, province du Zhejiang, Chine (310051)

Courriel : [overseasbusiness@uniview.com](mailto:overseasbusiness@uniview.com) ;

[globalsupport@uniview.com](mailto:globalsupport@uniview.com) <https://www.uniview.com>

©2023 Zhejiang Uniview Technologies Co., Ltd. Tous droits réservés.

\*Les spécifications et la disponibilité des produits peuvent être modifiées sans préavis.