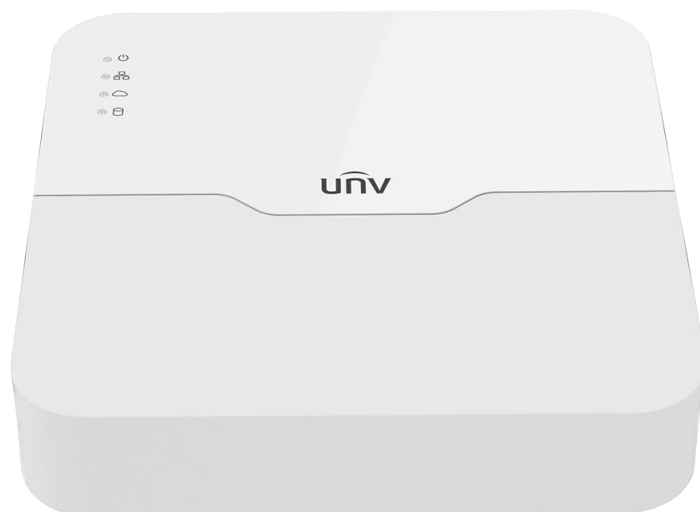


Enregistreur vidéo en réseau

Série NVR501-B-LP



Caractéristiques

- Prise en charge des formats vidéo Ultra265/H.265/H.264
- Entrée 4/8 canaux
- Plug & Play avec 4/8 interfaces réseau PoE indépendantes
- Prise en charge des caméras grand public conformes à la norme ONVIF (profil S, profil G, profil T) et des protocoles RTSP
- Prise en charge de la sortie simultanée HDMI et VGA
- Enregistrement d'une résolution allant jusqu'à 16 mégapixels
- 1 disque dur SATA, jusqu'à 6 To pour chaque disque dur
- Technologie ANR pour améliorer la fiabilité du stockage lorsque le réseau est déconnecté
- Prise en charge de la mise à niveau dans le cloud

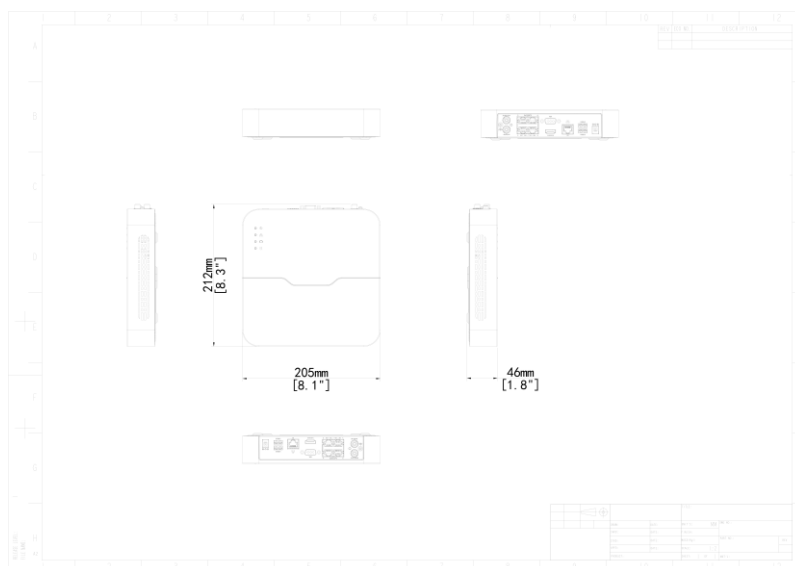
Caractéristiques

Décodage	Description du format de décodage
Format de décodage	Ultra 265,H.265,H.264
Capacité de décodage	NVR501-04B-LP4:Ultra 265/H.265 : 2 x 16MP@30, 2 x 12MP@30, 4 x 4K@30H.264 : 2 x 16MP(4800*2688)@30, 2 x 12MP@30, 2 x 4K@30, 4 x 5MP@30 NVR501-08B-LP8:Ultra 265/H.265 : 2 x 16MP@30, 2 x 12MP@30, 4 x 4K@30, 6 x 5MP@30, 8 x 4MP@30H.264 : 2 x 16MP(4800*2688)@30, 2 x 12MP@30, 2 x 4K@30, 4 x 5MP@30, 6 x 4MP@30, 8 x 3MP@30
Compression audio	G.711A,G.711U
Réseau	Description du réseau
Bande passante entrante	80Mbps
Largeur de bande sortante	64Mbps
Utilisateurs distants	128
Protocoles	TCP/IP;P2P;UPnP;NTP;DHCP;PPPoE;HTTP;HTTPS;DNS;DDNS;SNMP;SMTP;RTSP;IP v6
Navigateur(Plugin)	Windows:IE(IE10/11),Firefox (version 52.0 et supérieure),Chrome(version 45 et supérieure),Edge(version 79 et supérieure)
Entrée vidéo/audio	Description
Entrée vidéo IP	NVR501-04B-LP4:4-ch NVR501-08B-LP8:8-ch
Entrée audio RCA	1 canal
Sortie vidéo/audio	Description de la sortie
Sortie HDMI	HDMI : 4K(3840x2160)/30Hz, 1920x1080/60Hz, 1920x1080/50Hz, 1600x1200/60Hz, 1280x1024/60Hz, 1280x720/60Hz, 1024x768/60Hz
Sortie VGA	VGA : 1920x1080/60Hz, 1920x1080/50Hz, 1600x1200/60Hz, 1280x1024/60Hz, 1280x720/60Hz, 1024x768/60Hz
Sortie audio RCA	1 canal
Affichage Liveview	NVR501-04B-LP4:1/4 NVR501-08B-LP8:1/4/6/8/9
Écran du mode corridor	NVR501-04B-LP4:3/4 NVR501-08B-LP8:3/4/5/7/9
Audio bidirectionnel	Description de l'écran
Audio bidirectionnel	1 canal, RCA (utilisation de l'entrée et de la sortie audio)
Instantané	Description
Instantané FTP/planification/événement	Instantané à 4 canaux, résolution jusqu'à D1
Enregistrement	Description de l'enregistrement
Résolution d'enregistrement	16MP/12MP/8MP/6MP/5MP/4MP/3MP/1080P/960P/720P/D1/2CIF/CIF
Lecture synchrone en local	NVR501-04B-LP4:4-ch NVR501-08B-LP8:8-ch
Intelligent	Description de l'application
Détection VCA par IPC	Détection des visages ; SIP (détection d'intrusion, détection de franchissement de ligne, l'entrée et sortie de la zone) ; détection de mouvement ultra (UMD) ; comptage de

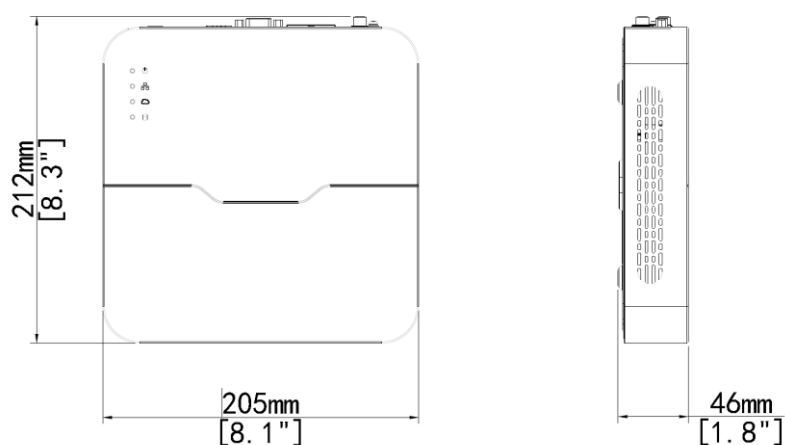
	personnes (comptage de flux de personnes, surveillance de la densité de la foule).
Recherche VCA	Recherche d'instantanés de visages ; Recherche de véhicules motorisés ; Recherche de véhicules non motorisés ; Recherche de corps humains ; Recherche générale ; Rapport de comptage de personnes
Smart by IPC	NVR501-04B-LP4 : total 4 canaux (détection des visages, SIP, UMD) NVR501-08B-LP8 : 8 canaux au total (détection des visages, SIP, UMD)
Alarme	Description de l'alarme
Alarme générale	Détection de défocalisation ; détection de changement de scène ; objet oublié ; objet retiré ; suivi automatique ; détection de mouvement ; sabotage ; détection de corps humain ; perte vidéo ; entrée d'alarme ; détection audio.
Alarme d'alerte	Conflit IP;Réseau déconnecté;Disque hors ligne;Disque anormal;Accès illégal;Espace disque dur faible;Disque dur plein;Enregistrement/photographie anormale
Langue de l'interface graphique	Description de l'interface
Langue de l'interface graphique	38 langues : Chinois simplifié, chinois traditionnel, anglais, vietnamien, thaï, turc, espagnol (Amérique latine), portugais (Brésil), espagnol, portugais, français, allemand, italien, néerlandais, polonais, tchèque, hongrois, slovaque, russe, hébreu, arabe, ukrainien, estonien, bulgare, grec, roumain, danois, suédois, norvégien, finnois, croate, slovène, serbe, coréen, japonais, letton, lituanien, persan.
Disque dur	Description du disque dur
SATA	1 Interface SATA
Capacité	Jusqu'à 6 To pour chaque disque dur
Interface externe	Description de l'interface réseau
Interface réseau	1 interface Ethernet RJ45 10M/100M auto-adaptative
USB	Panneau arrière : 1 x USB2.0, 1 x USB3.0
RS485	N/A
RS232	N/A
Entrée d'alarme	N/A
Sortie d'alarme	N/A
Alimentation électrique	NVR501-04B-LP4:DC 48V/1.35A NVR501-08B-LP8:DC 52V/1.8A
PoE	Description de l'interface
Interface PoE	NVR501-04B-LP4:4 RJ45 10M/100M interface Ethernet auto-adaptative NVR501-08B-LP8:8 RJ45 10M/100M interface Ethernet auto-adaptative
Puissance maximale	NVR501-04B-LP4 : Max 30W pour un seul port, Max 50W au total NVR501-08B-LP8 : 30 W maximum pour un seul port, 75 W maximum au total.
Norme prise en charge	IEEE 802.3at, IEEE 802.3af
Environnement de travail	Description de l'environnement de travail
Température de fonctionnement	-10° C ~ + 55° C (+14° F ~ +131° F)
Humidité de fonctionnement	≤ 90% RH (sans condensation)
Consommation électrique (sans disque dur)	≤ 10W
Dimensions de l'appareil	Description
Poids (sans disque dur)	NVR501-04B-LP4: ≤ 0.8Kg (1.76lb) NVR501-08B-LP8: ≤ 0.9Kg (1.98lb)

Dimensions	205mm × 212mm × 46mm (8.1"×8.3"×1.8")
Certification	Description de l'appareil
Certification	CE;FCC;UL;RoHS;WEEE
CE	EN 55032,EN 61000-3-3,EN IEC 61000-3-2,EN 55035
FCC	Partie 15 sous-partie B

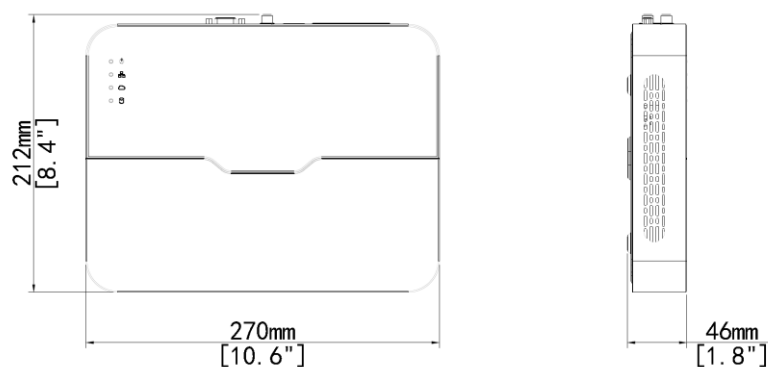
Dimensions de l'appareil



[NVR501-04B-LP4]

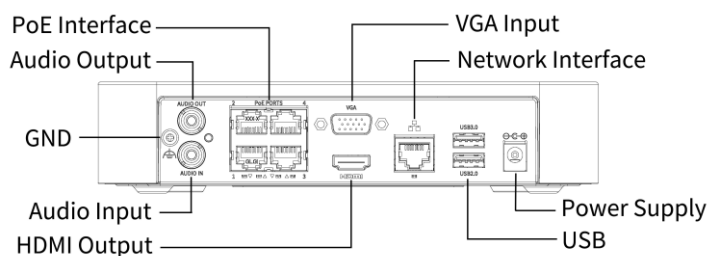


[NVR501-08B-LP8]

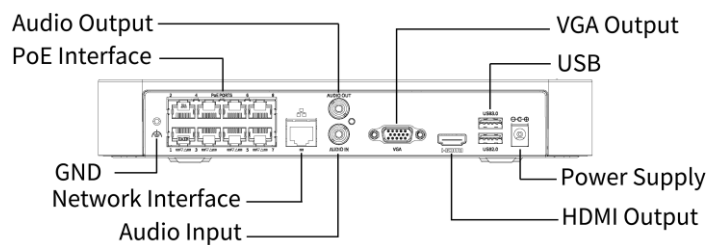


Panneau arrière

[NVR501-04B-LP4]



[NVR501-08B-LP8]



Zhejiang Uniview Technologies Co, Ltd.

No. 369, Xietong Road, Xixing Sub-district, Binjiang District, Hangzhou City, 310051, Zhejiang Province, China

Courriel : overseasbusiness@uniview.com ; globalsupport@uniview.com

<http://www.uniview.com>

©2023-2024 Zhejiang Uniview Technologies Co, Ltd. Tous droits réservés.

*Les spécifications et la disponibilité des produits peuvent être modifiées sans préavis.

*Malgré tous nos efforts, des erreurs techniques ou typographiques peuvent exister dans ce document. Uniview ne peut être tenu responsable de telles erreurs et se réserve le droit de modifier le contenu de ce document sans préavis.