

Caméra réseau Eyeball fixe 8MP HD intelligente avec lumière et avertissement sonore

IPC3618SB-ADF28(40)KMC-I0



Caractéristiques

- Image de haute qualité grâce au capteur CMOS 1/2,8" de 8MP
- 8MP (3840*2160)@20fps ; 5MP (3072*1728)@30/25fps ; 4MP (2560*1440)@30/25fps ; 2MP (1920*1080) @30/25fps
- Ultra 265, H.265, H.264, MJPEG
- Prévention intelligente des intrusions, filtrage des fausses alarmes, détection des franchissements des lignes, des intrusions, des entrées et sorties de zone.
- Lorsque la prévention intelligente des intrusions est déclenchée, la caméra associe l'alarme sonore et l'alarme lumineuse.
- Capture des visages, sélection automatique des meilleurs clichés, prise en charge de la détection des visages dans les zones masquées.
- Comptage de personnes, prise en charge du comptage des flux de personnes et de la surveillance de la densité de la

foule, adaptée à différents scénarios statistiques.

- La technologie WDR 120dB permet d'obtenir une image claire en cas de forte luminosité.
- Prise en charge du mode couloir 9:16
- Micro et haut-parleur intégrés
- Smart IR, jusqu'à 30 m de distance IR
- Prise en charge de la carte Micro SD 256 G
- Protection IP67

Caractéristiques techniques

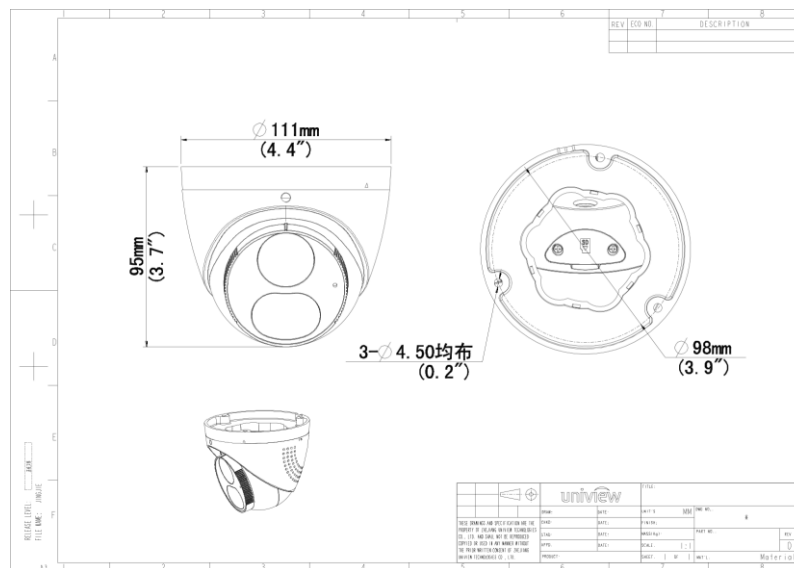
Caméra	Description de la caméra
Capteur	IPC3618SB-ADF28KMC-I0:1/1.8"CMOS IPC3618SB-ADF40KMC-I0:1/2.8"CMOS
Min. Éclairage	Couleur : 0,0025 lux (F1.6, AGC ON)0 Lux avec lumière
Jour/Nuit	Filtre de coupure IR avec commutation automatique (ICR)
Obturbateur	Auto/Manuel, 1 ~ 1/100000s
Angle de réglage	Panoramique : 0° ~ 360° , Inclinaison : 0° ~ 80° , Rotation : 0° ~ 360°
S/N	>52dB
WDR	120dB
Objectif	Description de l'objectif
Type d'objectif	IPC3618SB-ADF28KMC-I0:2.8mm IPC3618SB-ADF40KMC-I0:4.0mm
Iris	F1.6
Champ de vision (H)	IPC3618SB-ADF28KMC-I0:106.7° IPC3618SB-ADF40KMC-I0:87.5°
Champ de vision (V)	IPC3618SB-ADF28KMC-I0:57.1° IPC3618SB-ADF40KMC-I0:46.3°
Champ de vision (D)	IPC3618SB-ADF28KMC-I0:115.7° IPC3618SB-ADF40KMC-I0:92.4°
Zoom	Fixe
DORI	Description de la lentille
DORI Distance (Lens)	IPC3618SB-ADF28KMC-I0:2.8mm IPC3618SB-ADF40KMC-I0:4.0mm
Distance DORI (Detect)	IPC3618SB-ADF28KMC-I0:86.9m(285.1ft) IPC3618SB-ADF40KMC-I0:124.1m(407.2ft)
Distance DORI (Observe)	IPC3618SB-ADF28KMC-I0:34.8m(114.2ft) IPC3618SB-ADF40KMC-I0:49.7m(163.1ft)
DORI Distance (Recognize)	IPC3618SB-ADF28KMC-I0:17.4m(57.1ft) IPC3618SB-ADF40KMC-I0:24.8m(81.4ft)

Distance DORI (Identify)	IPC3618SB-ADF28KMC-I0:8.7m(28.5ft) IPC3618SB-ADF40KMC-I0:12.4m(40.7ft)
Illuminateur	Description de l'appareil
Distance d'éclairage (IR)	Jusqu'à 30m (98ft)
Distance d'éclairage (lumière chaude)	Jusqu'à 30m (98ft)
Longueur d'onde	850 nm
Contrôle de la lumière On/Off	Auto/Manuel
Vidéo	Description
Compression vidéo	Ultra 265 ; H.265 ; H.264 ; MJPEG
Profil de code H.264	Profil de base, profil principal, profil élevé
Taux de rafraîchissement	Flux principal : 8MP (3840*2160), Max 20fps ; 5MP (3072*1728), Max 30fps ; 4MP (2560*1440), Max 30fps ; 1080P (1920*1080), Max 30fps; Flux secondaire : 1080P (1920*1080), Max 30fps; 720P (1280*720), Max 30fps ; D1 (720*576), Max 30fps ; 640*360, Max 30fps ; 2CIF(704*288), Max 30fps ; CIF(352*288), Max 30fps ; Third Stream : D1 (720*576), Max 30fps ; 640*360, Max 30fps ; 2CIF(704*288), Max 30fps ; CIF(352*288), Max 30fps ;
Débit binaire vidéo	128 Kbps~16 Mbps
Code U	Prise en charge
OSD	Jusqu'à 8 OSD
Masque de confidentialité	Jusqu'à 4 zones
ROI	Jusqu'à 8 zones
Flux vidéo	Triple flux
Image	Description de la balance des blancs
Balance des blancs	Auto/Extérieur/Ton fin/Lampe à sodium/Verrouillé/Auto2
Réduction du bruit numérique	DNR 2D/3D
IR intelligent	Prise en charge
Retournement	Normal/vertical/horizontal/180° /90° dans le sens des aiguilles d'une montre/90° dans le sens inverse des aiguilles d'une montre
Détourage	Support
HLC	Support
BLC	Support
Déverrouillage	Désembuage numérique
Intelligent	Description de la solution
Prévention intelligente des intrusions	Filtrage des fausses alarmes : détection des franchissements des lignes, détection des intrusions, détection de la zone d'entrée et détection de la zone de sortie.
Reconnaissance	Capture des visages
Analyse statistique	Comptage de personnes ; prise en charge du comptage des flux de personnes et de la surveillance de la densité de la foule
Événements de la journée	Description des événements
Détection de base	Détection de mouvement ; détection d'ultra-mouvement ; alarme anti-sabotage ; détection audio
Fonction générale	Filigrane;Filtrage des adresses IP;Politique d'accès;Protection ARP;Authentification

	RTSP;Authentification utilisateur;Authentification HTTP
Audio	Description de la fonction
Compression audio	G.711U;G.711A
Débit binaire audio	64 Kbps
Audio bidirectionnel	Prise en charge
Suppression	Prise en charge
Taux d'échantillonnage	8KHZ
Stockage	Description du stockage
Stockage en périphérie	Micro SD, jusqu'à 256 Go
Stockage en réseau	ANR;NAS(NFS)
Réseau	Description des protocoles
Protocoles	IPv4;IPv6;IGMP;ICMP;ARP;TCP;UDP;DHCP;RTP;RTSP;RTCP;RTMP;DNS;DDNS;NTP;FTP;UPnP;HTTP;HTTPS;SMTP;SSL/TLS;802.1x;SNMP;PPPoE
Intégration compatible	ONVIF (Profil S, Profil G, Profil T);API;SDK
Utilisateur/hôte	Jusqu'à 32 utilisateurs. 3 niveaux d'utilisateurs : administrateur, utilisateur commun et opérateur
Sécurité	Protection par mot de passe ; mot de passe fort ; cryptage HTTPS ; exportation des journaux d'opération ; authentification de base et numérique pour RTSP ; authentification numérique pour HTTP ; TLS 1.2 ; WSSE et authentification numérique pour ONVIF.
Client	EZStation;EZView ; EZLive
Navigateur Web	Plug-in requis pour l'affichage en direct : IE 10 et supérieur,Chrome 45 et supérieur,Firefox 52 et supérieur,Edge 79 et supérieur;Plug-in gratuit pour l'affichage en direct : Chrome 57.0 et supérieur,Firefox 58.0 et supérieur,Edge 16 et supérieur
Interface	Description de l'interface
E/S audio	N/A
E/S d'alarme	N/A
Port série	N/A
Microphone intégré	Prise en charge
Haut-parleur intégré	Support
WIFI	SANS OBJET
Réseau	1 * RJ45 10M/100M Base-TX Ethernet
Sortie vidéo	N/A
Certification	Description de l'appareil
CEM	CE-EMC (EN 55032,EN 61000-3-3,EN IEC 61000-3-2,EN 55035)FCC (FCC 47 CFR part15 B)
Sécurité	CE LVD (EN 62368-1)CB (IEC 62368-1)UL/CUL (UL 62368-1, CAN/CSA C22.2 No. 62368-1)
Environnement	CE-RoHS (2011/65/EU ;(EU)2015/863) ; WEEE (2012/19/EU) ;
Protection	IP67 (IEC 60529)
Généralités	Description de l'appareil
Alimentation	DC 12V±25%, PoE (IEEE 802.3af)Consommation électrique : Max 8.0W
Interface d'alimentation	Fiche d'alimentation coaxiale Ø 5,5 mm
Dimensions (Ø x H)	Φ 111 x 95mm (Φ 4.4" x 3.7")

Poids	0,45 kg (0,992 lb)
Matériau	Métal + plastique
Environnement de travail	-30° C ~ 60° C (-22° F ~ 140° F), Humidité : ≤95% RH (sans condensation)
Environnement de stockage	-30° C ~ 60° C (-22° F ~ 140° F), Humidité : ≤95% RH (sans condensation)
Protection contre les surtensions	4KV
Bouton de réinitialisation	BOUTON DE RÉINITIALISATION N/A
Langue du client Web	20 languesChinois traditionnel, anglais, chinois simplifié, polonais, allemand, russe, français, coréen, néerlandais, tchèque, portugais (Europe), portugais (Brésil), japonais, thaï, turc, espagnol (Amérique latine), espagnol (Europe), hongrois, italien, vietnamien

Dimensions



Zhejiang Uniview Technologies Co.

No. 369, Xietong Road, Xixing Sub-district, Binjiang District, Hangzhou City, 310051, Zhejiang Province, China

Courriel : overseasbusiness@uniview.com ; globalsupport@uniview.com

<http://www.uniview.com>

©2023-2024 Zhejiang Uniview Technologies Co, Ltd. Tous droits réservés.

*Les spécifications et la disponibilité des produits peuvent être modifiées sans préavis.

*Malgré tous nos efforts, des erreurs techniques ou typographiques peuvent exister dans ce document. Uniview ne peut être tenu responsable de ces erreurs et se réserve le droit de modifier le contenu de ce document sans préavis.