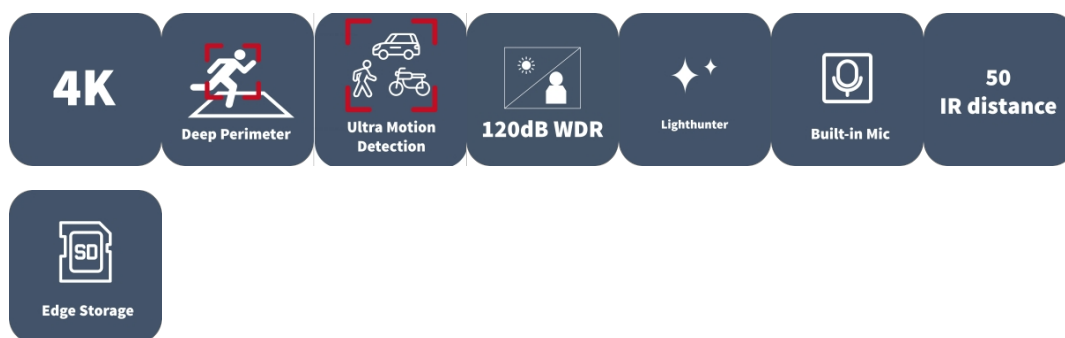


Caméra réseau intelligente 8MP HD LighterHunter IR VF Bullet Camera

IPC2328SB-DZK-I0



Caractéristiques

- Image de haute qualité avec capteur CMOS 1/2,8" de 8MP
- 8MP (3840*2160)@20fps ; 5MP (3072*1728)@30/25fps ; 4MP (2560*1440)@30/25fps ; 2MP (1920*1080) @30/25fps
- Ultra 265, H.265, H.264, MJPEG
- Prévention intelligente des intrusions, y compris la détection des franchissements des lignes, des intrusions, des entrées dans la zone et des sorties de la zone
- Sur la base de la classification des cibles, la prévention intelligente des intrusions réduit considérablement les fausses alarmes causées par les feuilles, les oiseaux, les lumières, etc., et se concentre avec précision sur les êtres humains, les véhicules motorisés et les véhicules non motorisés.
- Capture intelligente des visages
- Comptage intelligent des flux de personnes et surveillance de la densité de la foule
- La technologie LightHunter garantit une qualité d'image très élevée dans un environnement à faible éclairage.
- La technologie WDR 120dB permet d'obtenir une image claire en cas de forte luminosité.

- Prise en charge du mode corridor 9:16
- Alarme : 1 entrée/1 sortie, Audio : 1 entrée/1 sortie
- Smart IR, jusqu'à 50 m de distance IR
- Prise en charge de la carte Micro SD 256 G
- IK10 résistant au vandalisme
- Protection IP67
- Prise en charge de l'alimentation PoE

Spécifications

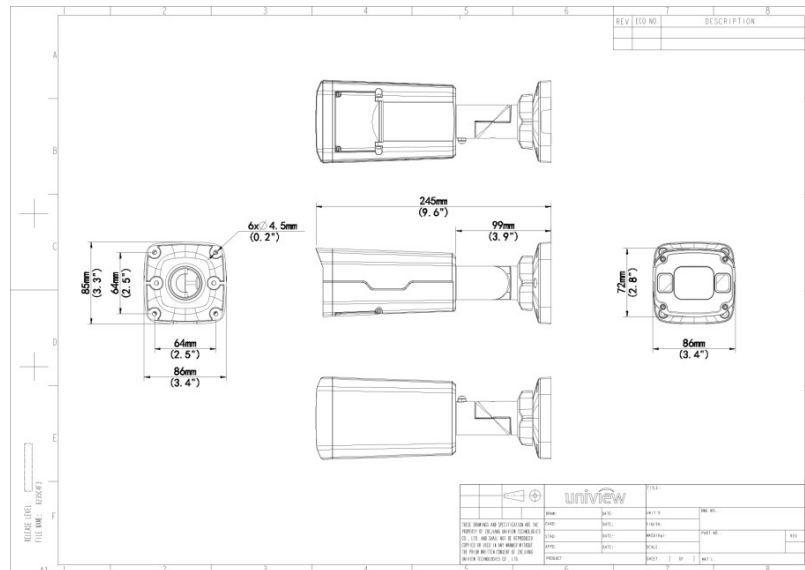
Appareil photo	Description
Résolution	8MP
Capteur	1/2.8"CMOS
Min. Éclairage	Couleur : 0,0025 lux (F1.6, AGC ON) 0 lux avec IR
Jour/Nuit	Filtre de coupure IR avec commutation automatique (ICR)
Obturbateur	Auto/Manuel, 1 ~ 1/100000s
Angle de réglage	Panoramique : 0° ~ 360° , Inclinaison : 0° ~ 90° , Rotation : 0° ~ 360°
S/N	>52dB
WDR	120dB
Lentille	Description
Type d'objectif	2,8~12mm
Type d'iris	Fixe
Iris	F1.6
Champ de vision (H)	107.4°~ 29.2°
Champ de vision (V)	54.2°~ 16.3°
Champ de vision (D)	111.0° ~33.1°
Zoom	Motorisé
DORI	Description
DORI Distance (Lens)	2,8 mm, 12 mm
DORI Distance (Detect)	86.9m(285.1ft),372.4m(1121.8ft)
DORI Distance (Observe)	34.8m(114.2ft),149.0m(488.8ft)
DORI Distance (Recognize)	17.4m(57.1ft),74.5m(244.4ft)
DORI Distance (Identify)	8.7m(28.5ft),37.2m(112.0ft)
Illuminateur	Description
Portée IR	Jusqu'à 50m (164ft)
Longueur d'onde	850nm
Commande IR On/Off	Auto/Manuel

Vidéo	Description
Compression vidéo	Ultra 265 ; H.265 ; H.264 ; MJPEG
Profil de code H.264	Profil de base, profil principal, profil élevé
Taux de rafraîchissement	Flux principal : 8MP (3840*2160), Max 20fps ; 5MP (3072*1728), Max 30fps ; 4MP (2560*1440), Max 30fps ; 1080P (1920*1080), Max 30fps ; Sous-flux : 1080P (1920*1080), Max 30fps; 720P (1280*720), Max 30fps ; D1 (720*576), Max 30fps ; 640*360, Max 30fps ; 2CIF(704*288), Max 30fps ; CIF(352*288), Max 30fps ; Troisième flux : D1 (720*576), Max 30fps ; 640*360, Max 30fps ; 2CIF(704*288), Max 30fps ; CIF(352*288), Max 30fps ;
Débit binaire vidéo	128 Kbps~16 Mbps
Code U	Disponible
OSD	Jusqu'à 8 OSD
Masque de confidentialité	Jusqu'à 4 zones
ROI	Jusqu'à 8 zones
Flux vidéo	Triple flux
Image	Description
Balance des blancs	Auto/Outdoor/Fine Tune/Lampe au sodium/Verrouillé/Auto2
Réduction numérique du bruit	DNR 2D/3D
Smart IR	Disponible
Retournement	Normale/Verticale/Horizontale/180°/90° Sens des aiguilles d'une montre/90° Sens inverse des aiguilles d'une montre
Déchiquetage	Disponible
HLC	Disponible
BLC	Disponible
Désembuage	Désembuage numérique
Intelligent	Description
Prévention intelligente des intrusions	Filtrage des fausses alarmes : détection des franchissements des lignes, détection des intrusions, détection de la zone d'entrée et détection de la zone de sortie.
Reconnaissance	Capture de visage
Analyse statistique	Comptage de personnes ; aide au comptage des flux de personnes et à la surveillance de la densité de la foule
Evénements	Description
Détection de base	Détection de mouvement ; Détection d'ultra mouvement ; Alarme anti-sabotage ; Détection audio
Fonction générale	Filigrane;Filtrage d'adresses IP;Politique d'accès;Protection ARP;Authentification RTSP;Authentification utilisateur;Authentification HTTP
Audio	Description
Compression audio	G.711U;G.711A
Bitrate audio	64 Kbps
Audio bidirectionnel	Disponible
Suppression	Disponible
Taux d'échantillonnage	8KHZ
Stockage	Description
Stockage des bords	Micro SD, jusqu'à 256 Go
Stockage en réseau	ANR;NAS(NFS)

Réseau	Description
Protocoles	IPv4;IPv6;IGMP;ICMP;ARP;TCP;UDP;DHCP;PPPoE;RTP;RTSP;RTCP;RTMP;DNS;DDNS;NTP;FTP;UPnP;HTTP;HTTPS;SMTP;SSL/TLS;802.1x;SNMP;SSH
Intégration compatible	ONVIF (Profil S, Profil G, Profil T);API;SDK
Utilisateur/Hôte	Jusqu'à 32 utilisateurs. 3 niveaux d'utilisateurs : administrateur, utilisateur commun et opérateur
Sécurité	Protection par mot de passe;Mot de passe fort;Cryptage HTTPS;Exportation des journaux d'opérations;Authentification de base et digest pour RTSP;Authentification digest pour HTTP;TLS 1.2;WSSE et authentification digest pour ONVIF
Client	EZStation ; EZView ; EZLive
Navigateur web	Fiche- dans l'affichage en direct requis : IE 10 et supérieur, Chrome 45 et supérieur, Firefox 52 et supérieur, Edge 79 et supérieur;Plug- dans l'affichage libre en direct : Chrome 57.0 et supérieur,Firefox 58.0 et supérieur,Edge 16 et supérieur
Interface	Description
E/S audio	Entrée : impédance 35k Ω ; amplitude 2V [p-p] Sortie : impédance 600 Ω ; amplitude 2V [p-p]
E/S d'alarme	1/1
Port série	N/A
Micro intégré	N/A
Haut-parleur intégré	N/A
WIFI	N/A
Réseau	1 * RJ45 10M/100M Base-TX Ethernet
Sortie vidéo	N/A
Certification	Description
EMC	CE-EMC (EN 55032,EN 61000-3-3,EN IEC 61000-3-2,EN 55035) FCC (FCC 47 CFR part15 B)
Sécurité	CE LVD (EN 62368-1) CB (IEC 62368-1) UL/CUL (UL 62368-1, CAN/CSA C22.2 n° 62368-1)
Environnement	CE-RoHS (2011/65/EU ;(EU)2015/863) ; DEEE (2012/19/EU) ;
Protection de l'environnement	IP67 (IEC 60529) IK10 (IEC 62262)
Général	Description
Puissance	DC 12V \pm 25%, PoE (IEEE 802.3af) Consommation électrique : Max 10.5W
Interface d'alimentation	Fiche d'alimentation coaxiale Ø 5,5 mm
Dimensions (L x L x H)	245 × 86 × 72mm (9.6" × 3.4" × 2.8")
Poids	0,92 kg (2,03 lb)
Matériau	Métal
Environnement de travail	-30°C ~ 60°C (-22°F ~ 140° F), Humidité : \leq 95% RH (sans condensation)
Environnement de stockage	-30°C ~ 60°C (-22°F ~ 140° F), Humidité : \leq 95% RH (sans condensation)
Protection contre les surtensions	6KV
Bouton de réinitialisation	Disponible
Langue du client Web	20 Langues

Chinois traditionnel, anglais, chinois simplifié, polonais, allemand, russe, français, coréen, néerlandais, tchèque, portugais (Europe), portugais (Brésil), japonais, thaï, turc, espagnol (Amérique latine), hongrois, italien, vietnamien.

Dimensions



Zhejiang Uniview Technologies Co. Ltd.

No. 369, Xietong Road, Xixing Sub-district, Binjiang District, Hangzhou City, 310051, Zhejiang Province, China

Email : overseasbusiness@uniview.com ; globalsupport@uniview.com

<http://www.uniview.com>

©2023 Zhejiang Uniview Technologies Co, Ltd. Tous droits réservés.

*Les spécifications et la disponibilité des produits peuvent être modifiées sans préavis.

*Malgré tous nos efforts, des erreurs techniques ou typographiques peuvent exister dans ce document. Uniview ne peut être tenu responsable de ces erreurs et se réserve le droit de modifier le contenu de ce document sans préavis.