

# Caméra réseau panoramique IR 5MP

## Fisheye Caméra Fixé

IPC815SB-ADF14K-I0



## Caractéristiques

- Image de haute qualité grâce au capteur CMOS 1/2,8" de 5MP
- 5MP (2592\*1944):@ 30/25fps ;
- Ultra 265, H.265, H.264, MJPEG
- La technologie WDR 120dB permet d'obtenir une image claire en cas de forte luminosité.
- 2 micros intégrés, pour une détection des sons sur de plus longues distances
- Alarme : 1 entrée/1 sortie, Audio : 1 entrée/1 sortie
- Smart IR, jusqu'à 10 m(33ft) de distance IR

- Prise en charge de la carte Micro SD 256 G
- IK10 résistant au vandalisme
- Protection IP66
- Prise en charge de l'alimentation PoE

## Spécifications

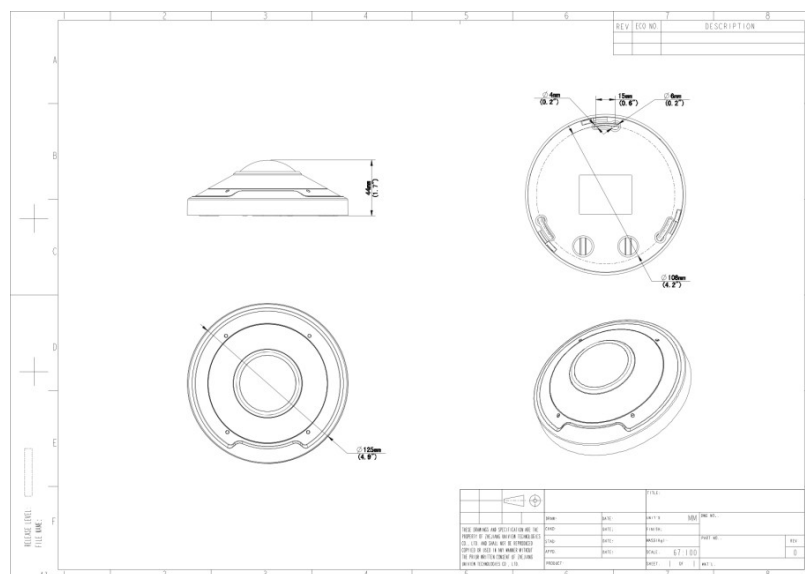
| Appareil photo            | Description  |
|---------------------------|--|
| Résolution                | 5MP  |
| Capteur                   | 1/2.8 "CMOS  |
| Min. Éclairage            | Couleur : 0,01 Lux (F2.0, AGC ON)<br>0 Lux avec IR   |
| Jour/Nuit                 | Filtre de coupure IR avec commutation automatique (ICR)  |
| Obturbateur               | Auto/Manuel, 1 ~ 1/100000s   |
| S/N                       | >52dB  |
| WDR                       | 120dB  |
| Lentille                  | Description  |
| Type d'objectif           | 1,4 mm   |
| Type d'iris               | Fixe   |
| Iris                      | F2.0   |
| Champ de vision           | 360°   |
| Zoom                      | Fixe   |
| DORI                      | Description  |
| DORI Distance (Lens)      | 1,4 mm   |
| DORI Distance (Detect)    | 31,5(103,4ft)  |
| DORI Distance (Observe)   | 12,6(41,3ft)   |
| DORI Distance (Recognize) | 6,3(20,7ft)  |
| DORI Distance (Identify)  | 3,2(10,5ft)  |
| Illuminateur              | Description  |
| Portée IR                 | Portée IR jusqu'à 10m (33ft)   |
| Longueur d'onde           | 850nm  |
| Commande IR On/Off        | Auto/Manuel  |
| Vidéo                     | Description  |
| Compression vidéo         | Ultra 265 ; H.265 ; H.264 ; MJPEG  |
| Profil de code H.264      | Profil de base, profil principal, profil élevé   |
| Flux principal            | 5MP (2592*1944) : Max.30fps ;  |
| Sous-flux                 | Vue fisheye : 1080P (1920*1080) : Max. 30 images par seconde ; 720P (1280*720), Max. 30 images par seconde ; |

|                              |  |
|------------------------------|--|
| Troisième-flux               | Vue fisheye : D1 (720*576), Max 30fps ; 640*360, Max 30fps ; 2CIF(704*288), Max 30fps ; CIF(352*288), Max 30fps ;  |
| Débit binaire vidéo          | 128 Kbps~16 Mbps   |
| Code U                       | Disponible   |
| OSD                          | Jusqu'à 8 OSD  |
| Masque de confidentialité    | Jusqu'à 4 zones  |
| ROI                          | Jusqu'à 8 zones  |
| Flux vidéo                   | Triple flux  |
| Affichage Live View          | Description  |
| Décodage matériel            | N/A  |
| Décodage du logiciel         | Montage au plafond : vue fisheye, panorama 360° + 1PTZ, panorama 180° , fisheye+ 3PTZ, fisheye+4PTZ, fisheye+8PTZ, panorama 360° + 6PTZ<br>Montage sur table : vue fisheye, panorama 360° + 1PTZ, panorama 180° , fisheye+ 3PTZ, fisheye+4PTZ, fisheye+8PTZ, panorama 360° + 6PTZ<br>Support mural : vue fisheye, vue panoramique à 180° , vue panoramique à 180°+3PTZ, panoramique à 180<br>Vue panoramique+4PTZ, vue panoramique à 180°+8PTZ |
| Image                        | Description  |
| Balance des blancs           | Auto/Outdoor/Fine Tune/Lampe au sodium/Verrouillé/Auto2  |
| Réduction numérique du bruit | DNR 2D/3D  |
| Smart IR                     | Disponible   |
| Retournement                 | Normal/Flip Vertical/Flip Horizontal/180°  |
| Déchiquetage                 | N/A  |
| HLC                          | N/A  |
| BLC                          | Disponible   |
| Désembuage                   | Désembuage numérique   |
| Stabilisation de l'image     | N/A  |
| Intelligent                  | Description  |
| Analyse statistique          | Carte de chaleur (travail avec la plateforme de gestion)   |
| Evénements                   | Description  |
| Détection de base            | Détection de mouvement ; alarme anti-sabotage ; détection audio  |
| Fonction générale            | Filigrane;Filtrage d'adresses IP;Politique d'accès;Protection ARP;Authentification RTSP;Authentification utilisateur;Authentification HTTP   |
| Audio                        | Description  |
| Compression audio            | G.711U;G.711A  |
| Bitrate audio                | 64 Kbps  |
| Audio bidirectionnel         | Disponible   |
| Suppression                  | Disponible   |
| Taux d'échantillonnage       | 8KHZ   |
| Stockage                     | Description  |
| Stockage des bords           | Micro SD, jusqu'à 256 Go   |
| Stockage en réseau           | ANR;NAS(NFS)   |
| Réseau                       | Description  |

|                                 |  |
|---------------------------------|--|
| Protocoles                      | IPv4;IPv6;IGMP;ARP;TCP;UDP;DHCP;PPPoE;RTP;RTSP;RTCP;RTMP;DNS;DDNS;NTP;FTP;HTTP;HTTPS;SMTP;802.1x;SNMP;QoS  |
| Intégration compatible          | ONVIF (Profil S, Profil G, Profil T);API;SDK   |
| Utilisateur/Hôte                | Jusqu'à 32 utilisateurs. 3 niveaux d'utilisateurs : administrateur, utilisateur commun et opérateur  |
| Sécurité                        | Protection par mot de passe ;<br>Mot de passe fort ;<br>Cryptage HTTPS ;<br>Exporter les journaux d'opérations ;<br>Authentification de base et digest pour RTSP ;<br>authentification digest pour HTTP ;<br>TLS 1.2 ;<br>Authentification WSSE et digest pour ONVIF |
| Client                          | EZView ; EZLive;EZStation  |
| Navigateur web                  | Fiche- dans l'affichage en direct requis : IE 10 et supérieur,Chrome 45 et supérieur,Firefox 52 et supérieur,Edge 79 et supérieur  |
| Interface                       | Description  |
| E/S audio                       | 1 Entrée : impédance 35k $\Omega$ ; amplitude 2V [p-p];1 Sortie : impédance 600 $\Omega$ ; amplitude 2V [p-p]  |
| E/S d'alarme                    | 1/1  |
| Port série                      | Interface RS485 à 1 canal  |
| Micro intégré                   | Deux micros intégrés   |
| Haut-parleur intégré            | N/A  |
| Réseau                          | 1 * RJ45 10M/100M Base-TX Ethernet   |
| Sortie vidéo                    | 1 BNC, impédance 75 $\Omega$ ; amplitude 1V [p-p]  |
| Certification                   | Description  |
| EMC                             | FCC CFR 47 Partie 15<br>EN 55032:2015<br>EN 55024:2010<br>EN 61000-3-2:2014<br>EN 61000-3-3-2013   |
| Sécurité                        | IEC 62368-1<br>EN 62368-1<br>UL 62368-1  |
| Environnement                   | CE-ROHS (2011/65/EU ;(EU)2015/863) ; WEEE (2012/19/EU) ; REACH (règlement (CE) n° 1907/2006)   |
| Protection de l'environnement   | IP66 (IEC 60529-2013)<br>IK10 (IEC 62262:2002)   |
| Général                         | Description  |
| Puissance                       | DC12V $\pm$ 25%,PoE (IEEE 802.3af)<br>Consommation électrique : Max. 8.5W  |
| Interface d'alimentation        | Fiche d'alimentation coaxiale $\varnothing$ 5,5 mm   |
| Dimensions ( $\varnothing$ x H) | $\Phi$ 125 $\times$ 43.7 mm ( $\Phi$ 4.9" $\times$ 1.7")   |
| Poids                           | 0,36 kg (0,79 lb)  |

|                                   |   |
|-----------------------------------|---|
| Matériau                          | Métal + plastique   |
| Environnement de travail          | -30°C ~ 60°C (-22°F ~ 140° F), Humidité : ≤95% RH (sans condensation)   |
| Environnement de stockage         | -30°C ~ 60°C (-22°F ~ 140° F), Humidité : ≤95% RH (sans condensation)   |
| Protection contre les surtensions | 4KV   |
| Bouton de réinitialisation        | Disponible  |
| Langue du client Web              | 20 Langues<br>Chinois traditionnel, anglais, chinois simplifié, polonais, allemand, russe, français, coréen, néerlandais, tchèque, portugais (Europe), portugais (Brésil), japonais, thaï, turc, espagnol (Amérique latine), hongrois, italien, vietnamien. |

## Dimensions



### Zhejiang Uniview Technologies Co. Ltd.

No. 369, Xietong Road, Xixing Sub-district, Binjiang District, Hangzhou City, 310051, Zhejiang Province, China

Email : overseasbusiness@uniview.com ; globalsupport@uniview.com

<http://www.uniview.com>

©2023 Zhejiang Uniview Technologies Co, Ltd. Tous droits réservés.

\*Les spécifications et la disponibilité des produits peuvent être modifiées sans préavis.

\*Malgré tous nos efforts, des erreurs techniques ou typographiques peuvent exister dans ce document. Uniview ne peut être tenu responsable de ces erreurs et se réserve le droit de modifier le contenu de ce document sans préavis.