

XND-C9083RV

Caméra dôme IA IR 4K

Réseau



Caractéristiques principales

- Résolution 4K
- Objectif varifocale motorisé de 4,4~9,3 mm (2.1x)
- Couleur : 0,04 Lux (F1.3, 1/30 sec), 0 Lux (LED IR allumée)
- Max. 30 fps (H.265/H.264)
- WiselR : Portée infrarouge de 40 m
- Jour/Nuit (ICR), extremeWDR (120 dB)
- Cache du dôme renforcé
- WiseNR II (basé sur un moteur d'IA), WiseStream III (basé sur un moteur d'IA)
- DIS avec gyro-capteur
- Événements analysés par moteur IA (NPU) : Détection d'objets (Personne/Visage/Véhicule : voiture, camion, bus, vélo, moto/plaque d'immatriculation), IVA (ligne/zone virtuelle, entrée/sortie, sabotage, direction, intrusion)
- Événements analysés : Détection de perte de mise au point, détection de mouvement, sabotage, détection de brouillard, détection audio, classification sonore, détection des chocs, apparaître/disparaître
- IP52, IK08

Accessoires compatibles (en option)



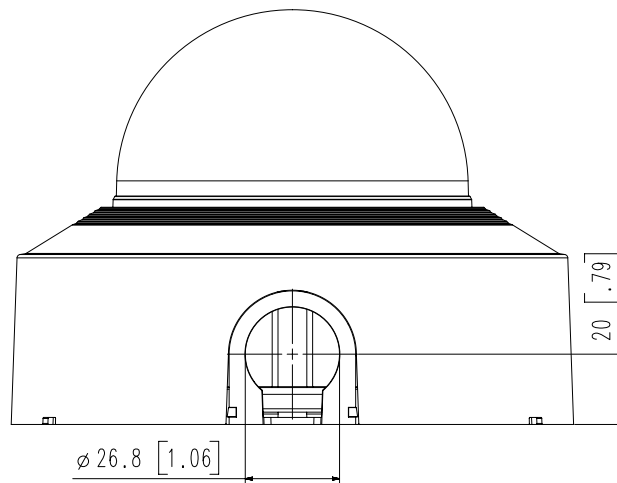
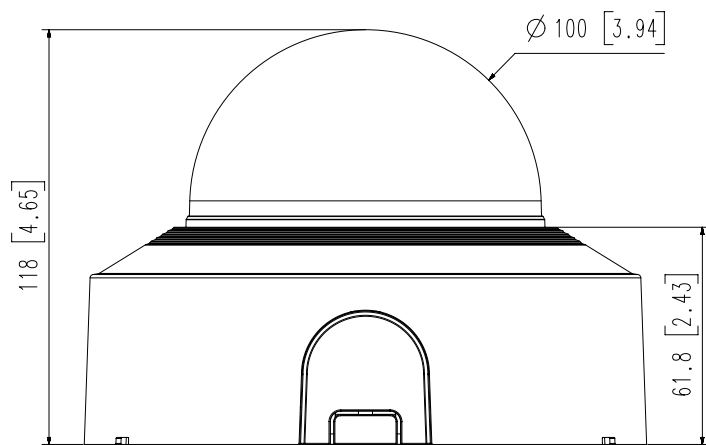
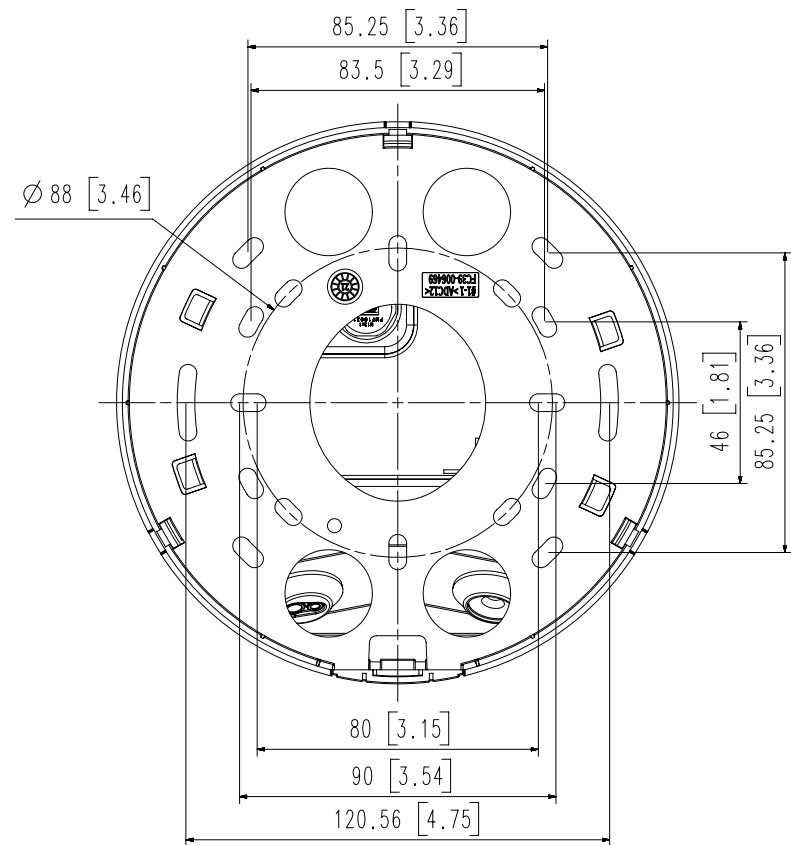
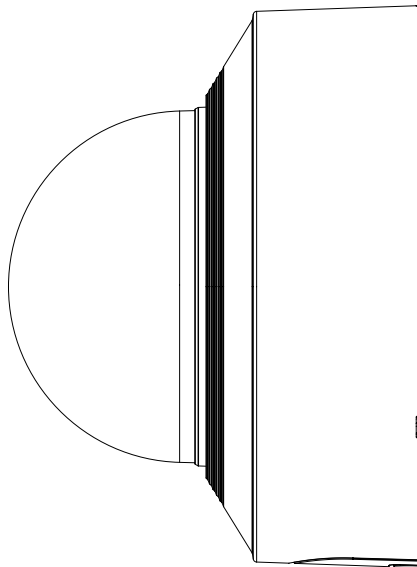
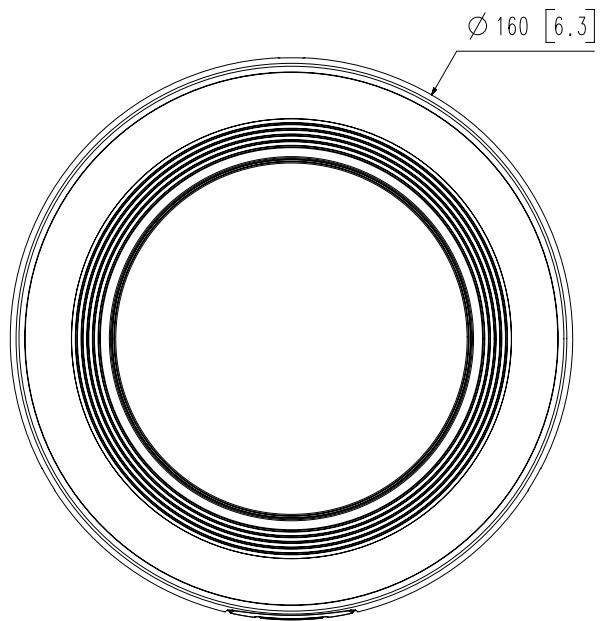
SBP-167HMW

Vidéo	
Capteur	CMOS progressif 1/1,8"
Résolution	3840x2160, 3328x1872, 3072x1728, 2592x1944, 2688x1520, 1920x1080, 1600x1200, 1280x1024, 1280x960, 1280x720, 1024x768, 800x600, 800x448, 720x576, 720x480, 640x480, 640x360, 320x240
Fréquence Max.	H.265/H.264 : Max. 30 fps/25 fps (60 Hz/50 Hz) MJPEG : Max. 15 fps/12 fps (60 Hz/50 Hz)
Éclairage Min.	Couleur : 0,04 Lux (F1.3, 1/30 sec, 30 IRE) N/B : 0,004 Lux (F1.3, 1/30 sec, 30 IRE), 0 Lux (LED IR activée)
Sortie vidéo	USB : Micro USB type B, 1280x720 pour installation
Objectif	
Longueur de focale	Objectif varifocale motorisé de 4,4~9,3 mm (2.1x)
Ouverture Max.	F1.3 (grand angle) ~ F2.15 (télé)
Champ de vision angulaire	H : 112,1° (grand angle) ~ 47,5° (télé) V : 58,0° (grand angle) ~ 26,6° (télé) D : 137,5° (grand angle) ~ 54,6° (télé)
Distance des objets Min.	0,5 m
Contrôle de la mise au point	Mise au point automatique/manuelle
Type d'objectif	P-iris (IR corrigé)
Panoramique/Inclinaison/Rotation	
Plage d'orientation panoramique/ Inclinaison/Rotation	0°~360° / -45°~75° / 0°~355°
Opérationnel	
Titre de la caméra	Affiche jusqu'à 85 caractères
Jour / Nuit	Auto (ICR)
Compensation de contre-jour	BLC, HLC, WDR, SSDR
Plage dynamique étendue (WDR)	Extrême WDR (120 dB)
Réduction de bruit numérique	WiseNR II (basé sur un moteur d'IA), SSNR V
Stabilisation d'image numérique	Supportée (capteur gyroscopique intégré)
Dénébulisation (Defog)	Supporté
Détection de mouvement	8 zones polygonales
Masquage de zones privatives	32 zones quadrilatérales - Couleur : Gris, Vert, Rouge, Bleu, Noir, Blanc - Mosaïque
Contrôle du gain	Supporté
Balance des blancs	ATW / Narrow ATW / AWC / Manuel / Intérieur / Extérieur
LDC	Prise en charge (mode remplissage/étirement)
Vitesse d'obturateur électronique	Minimum / Maximum / Anti-scintillement (2~1/12 000 sec) Contrôle de l'obturateur préférentiel (basé sur le moteur AI)
Rotation de la vidéo	Basculement, miroir, vue couloir (90°/270°)

Analyse vidéo	<ul style="list-style-type: none"> - Événements analysés par moteur IA : Détection d'objet (Personne/Visage/Véhicule (voiture/bus/camion/moto/bicyclette)/Plaque d'immatriculation), IVA (ligne/zone virtuelle, entrée/sortie, maraudage, direction, apparition/disparition, intrusion) - Événements analysés : Détection de perte de mise au point, détection de mouvement, sabotage détection de brouillard, détection audio, classification sonore, détection des chocs
Renseignements d'exploitation	Basé sur un moteur d'IA : Comptage de personnes, gestion de files d'attente, cartographie d'activité
E/S alarme	2 ports E/S configurables
Déclencheurs d'alarme	Analyse vidéo, déconnexion réseau, entrée alarme événement d'application, horaire
Événements d'alarme	Quand l'alarme s'est déclenchée <ul style="list-style-type: none"> - Téléchargement de fichiers (images) : e-mail/FTP - Notification : e-mail - Enregistrement : Sur SD/SDHC/SDXC ou sur NAS à détection d'un événement - Sortie alarme - Asservissement de PTZ (préréglage PTZ, envoi de message par HTTP/HTTPS/TCP) - Lecture d'un clip audio
Entrée audio	Sélectionnable (entrée mic/entrée ligne) Tension d'alimentation : 2,5 V CC (4 mA), impédance d'entrée : 2 k ohm
Sortie audio	Sortie ligne, niveau de sortie max. : 1 Vrms
Portée infrarouge	WiseIR 40 m
Réseau	
Ethernet	RJ-45 blindé (10/100BASE-T)
Compression vidéo	H.265/H.264 : Main/High, MJPEG
Compression audio	G.711 u-law/G.726 sélectionnable G.726 (ADPCM) 8 kHz, G.711 8 kHz G.726 : 16 kb/s, 24 kb/s, 32 kb/s, 40 kb/s AAC-LC : 48 kbit/s à 16 kHz
Codec intelligent	Manuel (5e zone), WiseStream II, WiseStream III (basé sur le moteur AI)
Contrôle du débit	H.264/H.265 : CBR ou VBR MJPEG : VBR
Flux	Unicast (20 utilisateurs) / Multicast Diffusion multiple (jusqu'à 10 profils, 3 canaux virtuels pris en charge)
Protocole	IPv4, IPv6, TCP/IP, UDP/IP, RTP(UDP), RTP(TCP), RTCP, RTSP, NTP, HTTP, HTTPS, SSL/TLS, DHCP, FTP, SMTP, ICMP, IGMP, SNMPv1/v2c/v3 (MIB-2), ARP, DNS, DDNS, QoS, UPnP, Bonjour, LLDP, SRTP (TCP, UDP Unicast)
Sécurité	Authentification HTTPS (SSL) Authentification par méthode Digest Filtrage par adresse IP Journal d'accès des utilisateurs Authentification 802.1X (EAP-TLS, EAP-LEAP, EAP-PEAP MSCHAPv2) Certificat du dispositif (Hanwha Techwin Root CA, pré-installé) Certificat sécurisé par défaut HTPM (Hanwha Trusted platform module) Sécuriser le système d'exploitation, le démarrage et le stockage, vérifier la falsification du firmware Programme d'assurance de la cybersécurité UL CAP (UL 2900-1)
Interface de programmation d'applications	ONVIF Profile S/G/T SUNAPI (HTTP API) Plateforme ouverte WiseNet

Général	
Langues des pages Web	Anglais, coréen, chinois, français, italien, espagnol, allemand, japonais, russe, suédois, Portugais, tchèque, polonais, turc, néerlandais, grec, hongrois
Stockage local	1 emplacement micro SD/SDHC/SDXC 512 Go
Mémoire	4 Go de RAM, 512 Mo de mémoire flash
Environnement et électricité	
Température/Humidité de fonctionnement	-10 °C ~ +50 °C * Température maximale : +55°C (intermittent) 0-95 % RH (sans condensation) Contrôle de l'humidité /w GORE vent
Température/Humidité de stockage	-50 °C ~ +60 °C / Moins de 90 % HR
Certification	IP52, IK08
Tension d'entrée	PoE (IEEE802.3af, classe 3), 12 V CC
Consommation électrique	Power over Ethernet (PoE) : 12,95 W max., 11,2 W en conditions normales 12 V CC : 13,2 W max., 10,8 W en conditions normales
Mécanique	
Couleur / Matériau	Blanc/Aluminium + PC Bulle à dôme à revêtement dur
Code RAL	RAL9003
Dimensions/Poids du produit	Ø160 x 118 mm, 1350g
DORI (norme EN62676-4)	
Détection (25 PPM/ 8 PPF)	Grand angle : 51,7 m/Télé : 174,5 m
Observation (63 PPM/ 19 PPF)	Grand angle : 20,7 m/Télé : 69,8 m
Reconnaissance (125 PPM/ 38 PPF)	Grand angle : 10,3 m/Télé : 34,9 m
Identification (250 PPM/ 76 PPF)	Grand angle : 5,2 m/Télé : 17,5 m

- Les dernières informations/spécifications sur les produits sont disponibles sur hanwha-security.eu
- La conception et les spécifications peuvent être modifiées sans préavis.
- Wisenet est une marque détenue par Hanwha Techwin, anciennement Samsung Techwin.



4	XND-C6083RV	'21.01.05
3	XND-C7083RV	'21.01.05
2	XND-C8083RV	'21.01.05
1	XND-C9083RV	'21.01.05
No.	MODEL NAME	DATE
Unit:mm[inch]		SCALE:1/1
Hanwha Techwin		