



Réseau

Multicapteur

PNM-9085RQZ1

Caméra multidirectionnelle PTRZ IR 4 canaux x 5 Mpx



Caractéristiques principales

- Support PTRZ motorisé
- Maximum 30 fps@5Mpx (H.265, H.264)
- Objectif varifocale motorisé de 4,13~9,4 mm (2.3x)
- Portée infrarouge : 30 m
- Codec H.265, H.264, MJPEG, multi-streaming
- Analyse vidéo, WiseStreamII
- IP66, IK10, NEMA4X

PNM-9085RQZ1

Caméra multidirectionnelle PTRZ
IR 4 canaux x 5 Mpx



Caractéristiques techniques

Vidéo	
Capteur	CMOS 1/1,8" 5 Mpx x 4 canaux
Résolution	2560x1920, 2560x1440, 1920x1080, 1600x1200, 1280x1024, 1280x960, 1280x720, 1024x768, 800x600, 800x448, 720x576, 720x480, 640x480, 640x360, 320x240
Fréquence Max.	Max. 30 fps/25 fps (60 Hz/50 Hz) à toutes les résolutions Max. 30 fps/25 fps (60 Hz/50 Hz)
Éclairage min.	Couleur : 0,11 lux(F1.92, 30 IRE) N/B : 0 Lux (LED IR activées)
Objectif	
Longueur de focale	Objectif varifocale motorisé de 4,13~9,4 mm (2.3x)
Ouverture max.	F1.92 (grand angle)~F2.67 (télé)
Champ de vision angulaire	H : 87,58° (grand angle)~37,34° (télé) / V : 64,58° (grand angle) ~ 28,04° (télé) / D : 112,46° (grand angle) ~ 46,85° (télé)
Distance min. des objets	1,2 m
Contrôle de la mise au point	Mise au point automatique
Type d'objectif	DC auto iris
Panoramique / Inclinaison / Rotation	
Plage d'orientation panoramique/ Inclinaison/Rotation	Réglage à distance (200 cycles max.) 0° ~360° / 35° ~80° / 0° ~90°
Opérationnel	
Titre de la caméra	Affiche jusqu'à 85 caractères
Jour / Nuit	Auto (ICR)
Compensation de contre-jour	BLC, HLC, WDR, SSDR
Plage dynamique étendue (WDR)	120 dB
Réduction de bruit numérique	SSNR V
Stabilisation d'image numérique	Compatible
Dénébulisation (Defog)	Compatible
Détection de mouvement	8 zones polygonales
Masquage de zones privatives	32 zones polygonales - Couleur : Gris, Vert, Rouge, Bleu, Noir, Blanc - Mosaïque
Contrôle du gain	Faible/Moyen/Élevé
Balance des blancs	ATW/AWC/Manuel/Intérieur/Extérieur
LDC	Compatible
Vitesse d'obturateur électronique	Minimum/Maximum/Anti-scintillement (2~1/12 000 sec)
Rotation de la vidéo	Basculement/Miroir
Analyse vidéo	Détection de perte de mise au point, détection directionnelle, détection de brouillard, détection de visages, détection de mouvement, apparition/disparition, entrée/sortie, sabotage, maraudage, ligne virtuelle, détection audio
E/S alarme	Une entrée/Une sortie
Déclencheurs d'alarme	Analyse vidéo, déconnexion réseau, entrée alarme
Événements d'alarme	Envoi du fichier via FTP et courriel Notification par e-mail SD/SDHC/SDXC à détection d'un événement Sortie alarme Asservissement de PTZ

Entrée audio	Sélectionnable (entrée mic/entrée ligne) Tension d'alimentation : 2,5 V CC (4 mA), impédance d'entrée : 2 k ohm
Sortie audio	Sortie ligne, niveau de sortie max. : 1 Vrms
Portée infrarouge	30 m

Réseau

Ethernet	RJ-45 blindé (10/100/1000BASE-T)
Compression vidéo	H.265/H.264 : Main/Baseline/High, MJPEG
Compression audio	G.711 u-law /G.726 G.726 (ADPCM) 8 kHz, G.711 8 kHz G.726 : 16 kb/s, 24 kb/s, 32 kb/s, 40 kb/s AAC-LC : 48 kbit/s à 16 kHz
Codec intelligent	Manuel (5 zones), WiseStream II
Contrôle du débit	H.264/H.265 : CBR ou VBR MJPEG : VBR
Flux	Unicast (20 utilisateurs) / Multicast Multi-flux (jusqu'à 10 profils)
Protocole	IPv4, IPv6, TCP/IP, UDP/IP, RTP(UDP), RTP(TCP), RTCP, RTSP, NTP, HTTP, HTTPS, SSL/TLS, DHCP, FTP, SMTP, ICMP, IGMP, SNMPv1/v2c/v3(MIB-2), ARP, DNS, DDNS, QoS, PIM-SM, UPnP, Bonjour, LLDP
Sécurité	Authentification HTTPS (SSL) Authentification Digest Filtrage par adresse IP Journal d'accès des utilisateurs Authentification 802.1X (EAP-TLS, EAP-LEAP) Certificat du dispositif (Hanwha Techwin Root CA)
Interface de programmation d'applications	ONVIF Profile S/T SUNAPI (HTTP API) Plateforme ouverte WiseNet

Général

Langues des pages Web	Anglais, coréen, chinois, français, italien, espagnol, allemand, japonais, russe, suédois, portugais, tchèque, polonais, turc, néerlandais, hongrois, grec
Stockage local	4 emplacements micro SD/SDHC/SDXC 256 Go (chaque canal)
Mémoire	5 Go de RAM, 1280 Mo de mémoire flash

Environnement et électricité

Température /Humidité de fonctionnement	-40 °C ~ +55 °C / Moins de 90 % HR
Température/Humidité de stockage	-50 °C~+60 °C/Moins de 90 % HR
Certification	IP66, IK10, NEMA4X
Tension d'entrée	HPoE (IEEE802.3bt, Classe 6, Type3, injecteur inclus), 12 V CC
Consommation électrique	Power over Ethernet (PoE) : Max. 45 W, 33,7 W en conditions normales 12 V CC : Max. 42 W, 32 W en conditions normales

Mécanique

Couleur/Matériau	Blanc / Aluminium
Code RAL	RAL9003)
Dimensions/Poids du produit	Ø315x145,9 mm / 5,2 kg
Gaine/Gangbox Compatible	3/4"

DORI (norme EN62676-4)

Détection (25 PPM/ 8 PPF)	Grand angle : 53,4 m / Télég : 151,5 m
Observation (63 PPM/ 19 PPF)	Grand angle : 21,4 m / Télég : 60,6 m
Reconnaissance (125 PPM/ 38 PPF)	Grand angle : 10,7 m / Télég : 30,3 m
Identification (250 PPM/ 76 PPF)	Grand angle : 5,3 m / Télég : 15,2 m

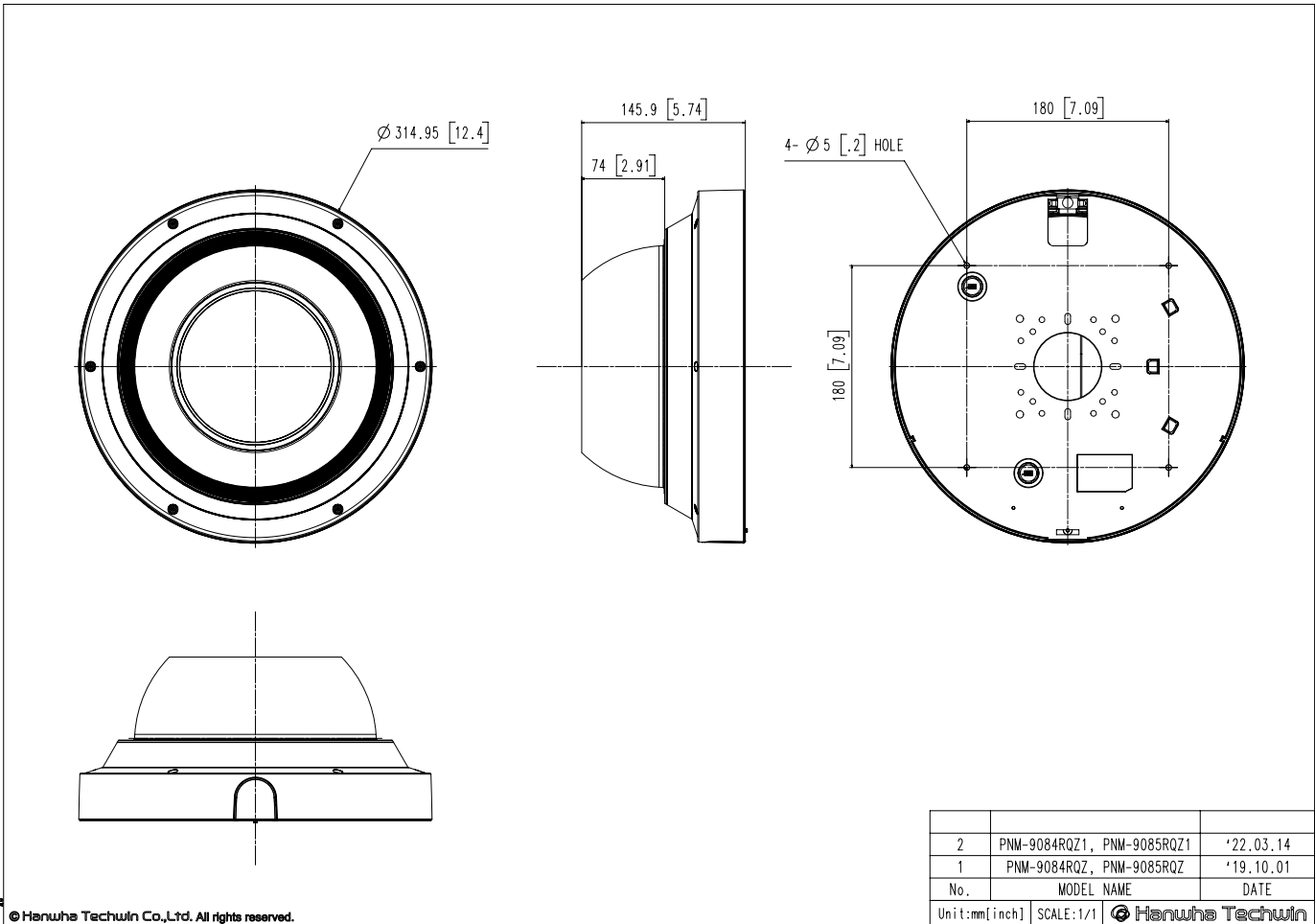
PNM-9085RQZ1

Caméra multidirectionnelle PTRZ
IR 4 canaux x 5 Mpx



CAO

Unité : mm



© Hanwha Techwin Co.,Ltd. All rights reserved.